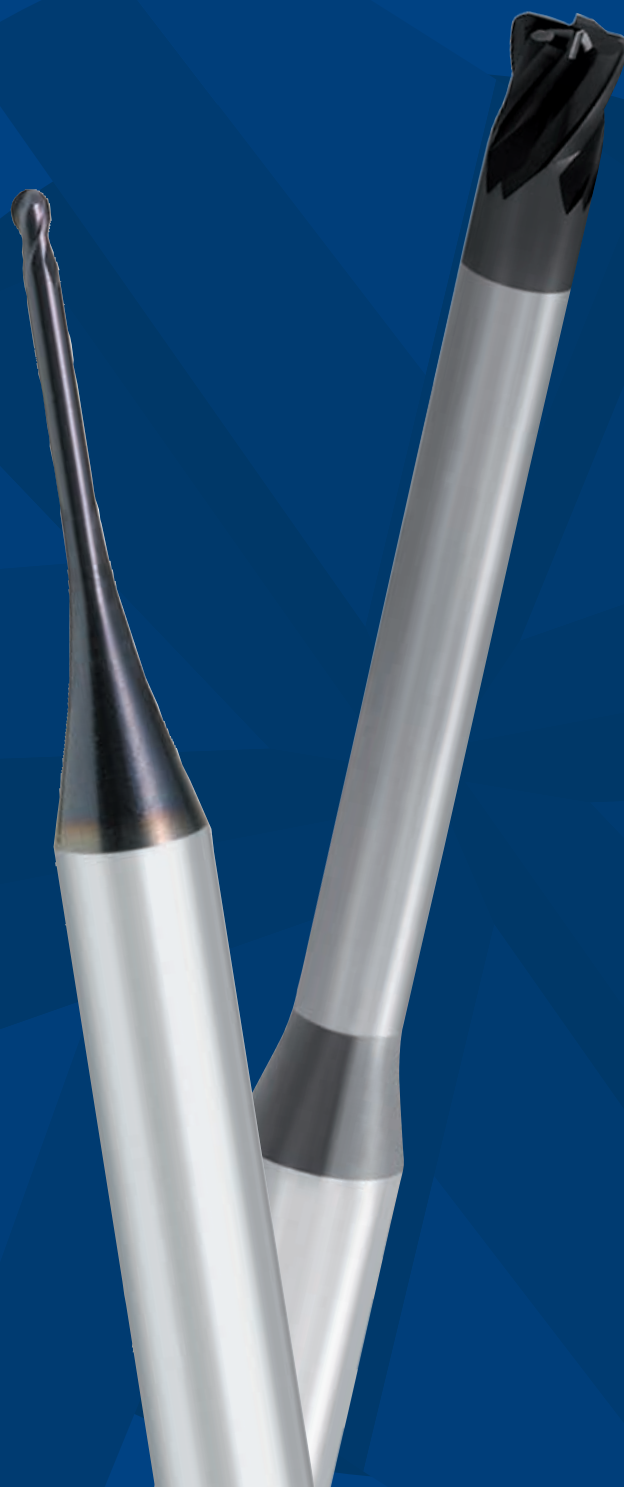




Carbide end mills with TiAlN coating

# EPS • EPL SERIES

Volume 1



# FEATURES: EPS-LN-EBD • EPS-CPR

---



**1** EPS-LN-EBD Ball nose  
EPS-CPR with corner radius

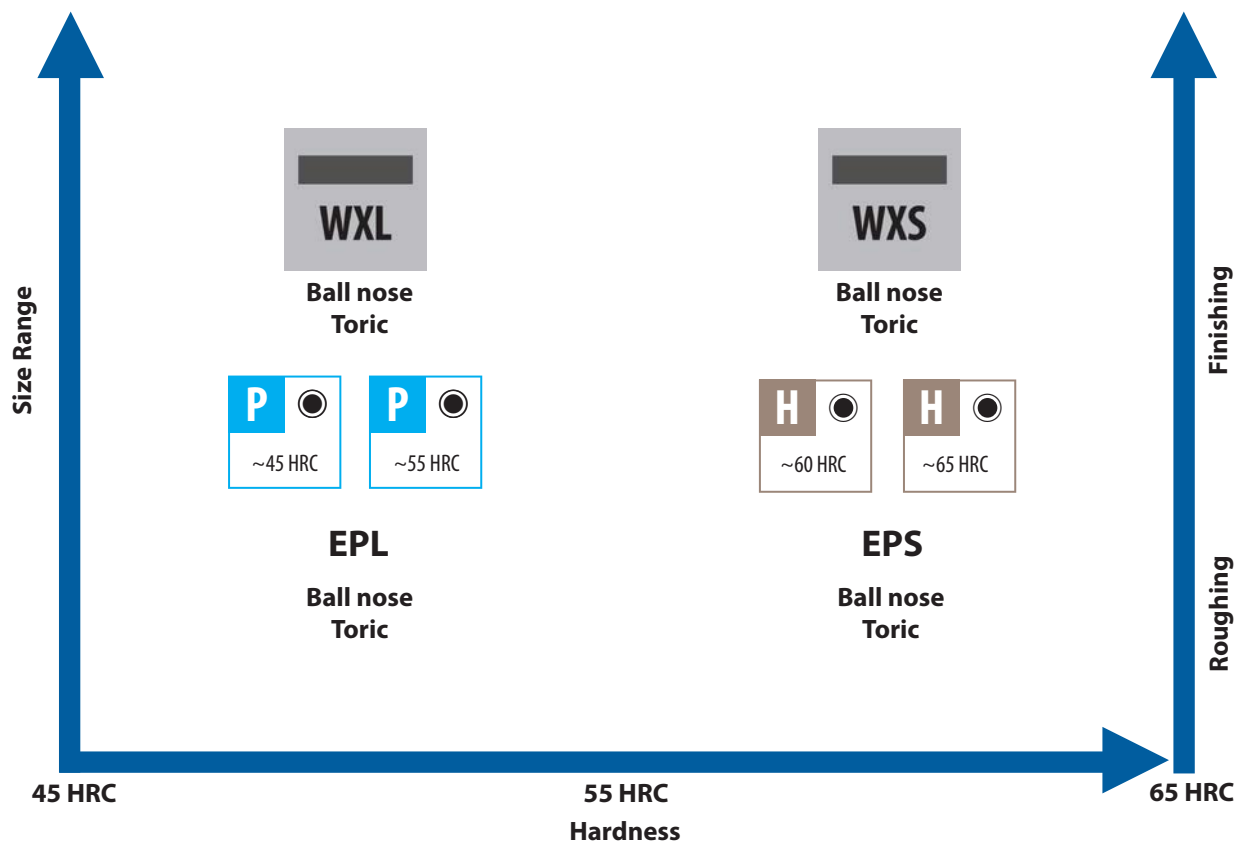
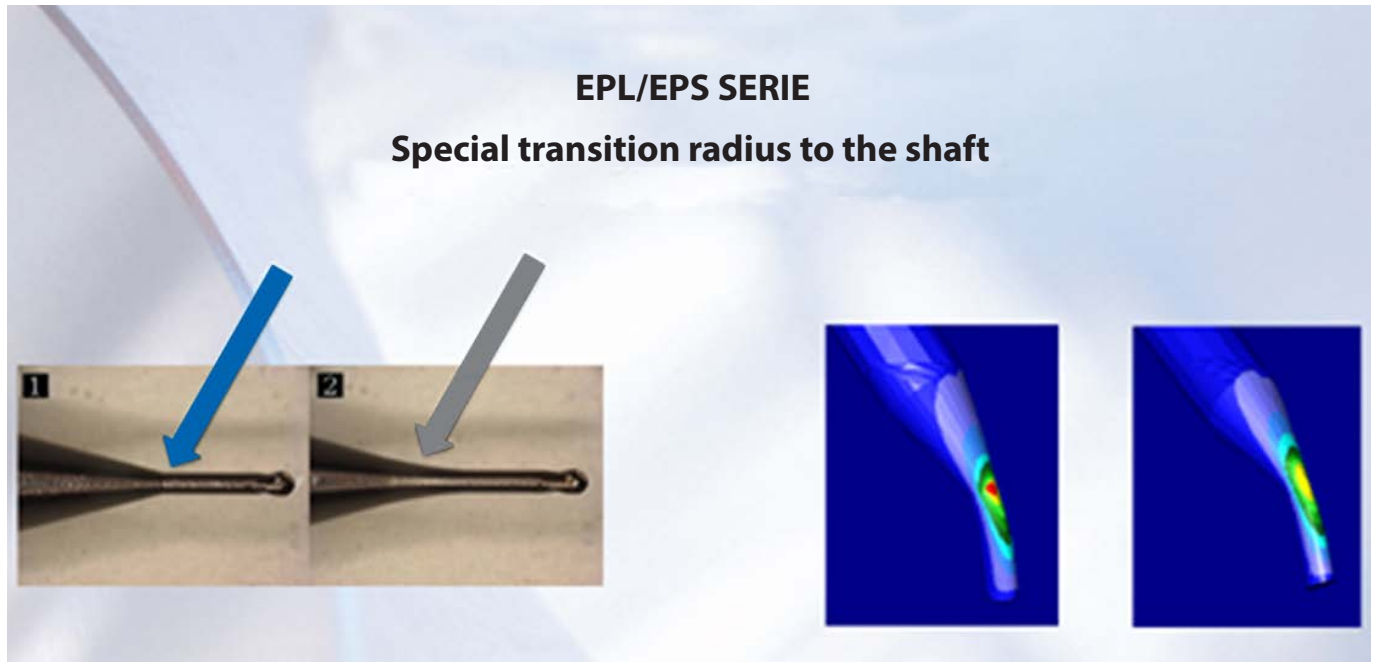
**2** For hardened steels up to 65 HRC

**3** TiAlN coating



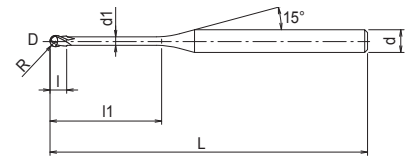
# GEOMETRICAL ACCURACY

TYPE	TOLERANCE
EPL-CPR	+/- 0.005mm
EPL-LN-EBD	+/- 0.005mm
EPS-CPR	+/- 0.005mm
EPS-LN-EBD	+/- 0.005mm

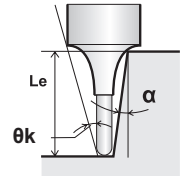


# EPS-LN-EBD NEW

Milling | Solid carbide



- Carbide end mill with TiAlN coating
- For hardened steels up to 65 HRC
- 2 flutes, long neck, ball nose



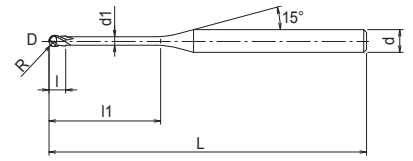
EDP	Z	D	R	l1	L	l	d	d1	θk	Le (α) 0,5°	Le (α) 1°	Le (α) 1,5°	Le (α) 2°	Le (α) 2,5°	Le (α) 3°	Price
EP01950001	2	0,3	0,15	0,6	45	0,16	4	0,28	14,03°	0,63	0,65	0,68	0,7	0,72	0,75	
EP01950002	2	0,3	0,15	1	45	0,24	4	0,28	13,34°	1,05	1,09	1,12	1,16	1,2	1,24	
EP01950003	2	0,3	0,15	1,5	45	0,24	4	0,28	12,57°	1,57	1,63	1,68	1,74	1,8	1,87	
EP01950101	2	0,4	0,2	0,8	45	0,3	4	0,37	13,74°	0,83	0,86	0,88	0,91	0,94	0,97	
EP01950102	2	0,4	0,2	1	45	0,3	4	0,37	13,39°	1,04	1,07	1,11	1,14	1,18	1,22	
EP01950103	2	0,4	0,2	1,5	45	0,3	4	0,37	12,59°	1,56	1,61	1,66	1,72	1,77	1,84	
EP01950104	2	0,4	0,2	2	45	0,3	4	0,37	11,88°	2,08	2,14	2,21	2,29	2,37	2,46	
EP01950201	2	0,5	0,25	1	45	0,4	4	0,45	13,45°	1,03	1,06	1,09	1,12	1,15	1,19	
EP01950202	2	0,5	0,25	1,5	45	0,4	4	0,45	12,62°	1,55	1,59	1,64	1,69	1,75	1,81	
EP01950203	2	0,5	0,25	2	45	0,4	4	0,45	11,89°	2,06	2,13	2,2	2,27	2,35	2,43	
EP01950204	2	0,5	0,25	2,5	45	0,4	4	0,45	11,23°	2,58	2,66	2,75	2,84	2,94	3,05	
EP01950205	2	0,5	0,25	3,5	45	0,4	4	0,45	10,12°	3,61	3,73	3,86	3,99	4,14	4,3	
EP01950206	2	0,5	0,25	4	45	0,4	4	0,45	9,64°	4,13	4,27	4,41	4,57	4,74	4,92	
EP01950207	2	0,5	0,25	6	45	0,4	4	0,45	8,1°	6,2	6,41	6,63	6,87	7,13	7,41	
EP01950301	2	0,6	0,3	1,2	45	0,5	4	0,55	13,14°	1,24	1,27	1,3	1,34	1,38	1,43	
EP01950302	2	0,6	0,3	2	45	0,5	4	0,55	11,88°	2,06	2,12	2,19	2,26	2,34	2,42	
EP01950303	2	0,6	0,3	3	45	0,5	4	0,55	10,61°	3,1	3,19	3,3	3,41	3,53	3,66	
EP01950304	2	0,6	0,3	4	45	0,5	4	0,55	9,58°	4,13	4,26	4,41	4,56	4,73	4,91	
EP01950305	2	0,6	0,3	5	45	0,5	4	0,55	8,73°	5,16	5,33	5,51	5,71	5,92	6,15	
EP01950401	2	0,8	0,4	2	45	0,6	4	0,75	11,86°	2,06	2,12	2,18	2,25	2,32	2,4	
EP01950402	2	0,8	0,4	3	45	0,6	4	0,75	10,52°	3,09	3,19	3,29	3,4	3,51	3,64	
EP01950403	2	0,8	0,4	4	45	0,6	4	0,75	9,45°	4,13	4,26	4,4	4,55	4,71	4,88	
EP01950404	2	0,8	0,4	5	45	0,6	4	0,75	8,58°	5,16	5,33	5,5	5,7	5,9	6,13	
EP01950501	2	1	0,5	2	45	0,8	4	0,95	11,84°	2,06	2,11	2,17	2,23	2,3	2,37	
EP01950502	2	1	0,5	3	45	0,8	4	0,95	10,43°	3,09	3,18	3,28	3,38	3,49	3,62	
EP01950503	2	1	0,5	4	45	0,8	4	0,95	9,32°	4,12	4,25	4,39	4,53	4,69	4,86	
EP01950504	2	1	0,5	6	45	0,8	4	0,95	7,67°	6,19	6,39	6,6	6,83	7,08	7,35	
EP01950505	2	1	0,5	8	45	0,8	4	0,95	6,52°	8,26	8,53	8,82	9,13	9,47	9,83	
EP01950506	2	1	0,5	10	45	0,8	4	0,95	5,66°	10,33	10,67	11,04	11,43	11,86	12,32	
EP01950507	2	1	0,5	12	45	0,8	4	0,95	5,01°	12,39	12,81	13,25	13,73	14,25	14,81	
EP01950601	2	1,5	0,75	3	45	1,2	4	1,45	10,01°	3,13	3,25	3,35	3,45	3,56	3,67	
EP01950602	2	1,5	0,75	4	45	1,2	4	1,45	8,8°	4,18	4,33	4,46	4,6	4,75	4,92	
EP01950603	2	1,5	0,75	6	45	1,2	4	1,45	7,08°	6,27	6,47	6,68	6,9	7,14	7,4	
EP01950604	2	1,5	0,75	8	45	1,2	4	1,45	5,92°	8,34	8,61	8,9	9,2	9,53	9,89	
EP01950605	2	1,5	0,75	12	45	1,2	4	1,45	4,46°	12,48	12,89	13,33	13,8	14,31	14,86	
EP01950701	2	2	1	4	45	1,6	4	1,95	7,87°	4,18	4,33	4,46	4,6	4,75	4,92	
EP01950702	2	2	1	6	45	1,6	4	1,95	6,19°	6,27	6,47	6,68	6,9	7,14	7,4	
EP01950703	2	2	1	8	45	1,6	4	1,95	5,1°	8,34	8,61	8,9	9,2	9,53	9,89	
EP01950704	2	2	1	10	45	1,6	4	1,95	4,33°	10,41	10,75	11,11	11,5	11,92	12,38	
EP01950705	2	2	1	12	45	1,6	4	1,95	3,77°	12,48	12,89	13,33	13,8	14,31	14,86	
EP01950706	2	2	1	14	50	1,6	4	1,95	3,33°	14,55	15,03	15,55	16,1	16,7	17,35	
EP01950707	2	2	1	16	50	1,6	4	1,95	2,98°	16,62	17,17	17,76	18,4	19,09	19,83	
EP01950801	2	2,5	1,25	10	45	2	4	2,35	3,63°	10,46	10,85	11,21	11,59	11,99	12,43	
EP01950901	2	3	1,5	6	50	2,4	6	2,85	8,17°	6,25	6,49	6,72	6,95	7,17	7,4	
EP01950902	2	3	1,5	8	50	2,4	6	2,85	6,88°	8,35	8,67	8,97	9,25	9,55	9,88	

Milling | Solid carbide

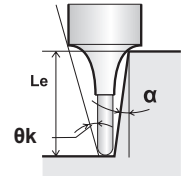


# EPS-LN-EBD NEW

Milling | Solid carbide



- Carbide end mill with TiAlN coating
- For hardened steels up to 65 HRC
- 2 flutes, long neck, ball nose



Material compatibility icons: P (~45 HRC), P (~55 HRC), M (~35 HRC), K (~350 HB), N, S, H (~60 HRC), H (~65 HRC).

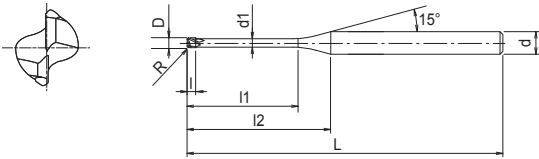
Product features icons: Plus line, CARBIDE, TiAlN, 30°, SHRINK FIT, R ± 0.005.

EDP	Z	D	R	l1	L	l	d	d1	θk	Le (α) 0,5°	Le (α) 1°	Le (α) 1,5°	Le (α) 2°	Le (α) 2,5°	Le (α) 3°	Price
EP01950903	2	3	1,5	10	50	2,4	6	2,85	5,94°	10,44	10,83	11,19	11,55	11,94	12,37	
EP01950904	2	3	1,5	12	55	2,4	6	2,85	5,22°	12,53	12,98	13,4	13,85	14,33	14,86	
EP01950905	2	3	1,5	15	55	2,4	6	2,85	4,42°	15,66	16,2	16,73	17,3	17,92	18,59	
EP01950906	2	3	1,5	16	55	2,4	6	2,85	4,21°	16,7	17,26	17,84	18,45	19,11	19,83	
EP01950907	2	3	1,5	20	60	2,4	6	2,85	3,52°	20,86	21,54	22,27	23,05	23,89	24,8	
EP01951001	2	4	2	8	55	3,2	6	3,85	5,67°	8,33	8,63	8,91	9,18	9,46	9,77	
EP01951002	2	4	2	10	60	3,2	6	3,85	4,74°	10,42	10,79	11,13	11,48	11,85	12,25	
EP01951003	2	4	2	12	60	3,2	6	3,85	4,07°	12,51	12,95	13,35	13,78	14,24	14,74	
EP01951004	2	4	2	16	60	3,2	6	3,85	3,18°	16,68	17,23	17,78	18,38	19,02	19,71	
EP01951005	2	4	2	20	65	3,2	6	3,85	2,6°	20,84	21,51	22,22	22,98	23,8	-	
EP01951101	2	6	3	12	60	4,8	6	5,85	-	-	-	-	-	-	-	



# EPS-CPR NEW

Milling | Solid carbide



- Carbide end mill with TiAlN coating
- For hardened steels up to 65 HRC
- 2 flutes, long and pencil neck, corner radius

**P** ○ ~45 HRC
**P** ○ ~55 HRC
**M** ○ ~35 HRC
**H** ● ~60 HRC
**H** ● ~65 HRC

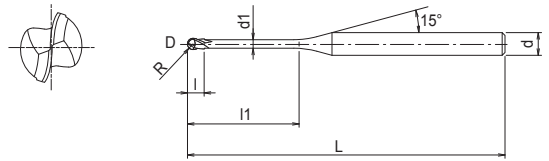
line Plus
CARBIDE
TiAlN
30°
SHRINK FIT
 $R \pm 0.005$ 
 $D < 0.5$  0~0.01
 $D \geq 0.5$  0~0.0015

EDP	Z	D	R	l1	l	l2	d	d1	L	Price
EP01960001	2	1	0,05	4	0,8	9,69	4	0,94	50	
EP01960002	2	1	0,1	4	0,8	9,69	4	0,94	50	
EP01960003	2	1	0,1	6	0,8	11,69	4	0,94	50	
EP01960004	2	1	0,2	6	0,8	11,69	4	0,94	50	
EP01960005	2	1	0,3	4	0,8	9,69	4	0,94	50	
EP01960101	2	1,5	0,2	6	1,2	10,75	4	1,43	50	
EP01960102	2	1,5	0,2	10	1,2	14,75	4	1,43	50	
EP01960103	2	1,5	0,2	16	1,2	20,75	4	1,43	50	
EP01960104	2	1,5	0,3	6	1,2	10,75	4	1,43	50	
EP01960201	2	2	0,1	8	1,6	11,82	4	1,92	50	
EP01960202	2	2	0,2	10	1,6	13,82	4	1,92	50	
EP01960203	2	2	0,2	12	1,6	15,82	4	1,92	50	
EP01960204	2	2	0,3	8	1,6	11,82	4	1,92	50	
EP01960205	2	2	0,5	8	1,6	11,82	4	1,92	50	
EP01960206	2	2	0,5	12	1,6	15,82	4	1,92	50	
EP01960301	2	3	0,2	8	2,5	13,87	6	2,85	60	
EP01960302	2	3	0,3	12	2,5	17,87	6	2,85	60	
EP01960303	2	3	0,3	16	2,5	21,87	6	2,85	60	
EP01960401	4	4	0,2	16	4	20,01	6	3,84	60	
EP01960402	4	4	0,2	20	4	24,01	6	3,84	60	
EP01960403	4	4	0,5	16	4	20,01	6	3,84	60	

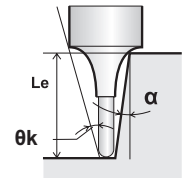
Milling | Solid carbide

# EPL-LN-EBD

Milling | Solid carbide



- Carbide end mill with TiAlN coating
- For general applications
- 2 flutes, long neck, ball nose



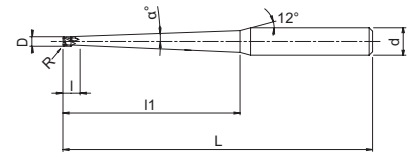
EDP	Z	D	R	l1	d	d1	l	L	Øk	Le (α) 0,5°	Le (α) 1°	Le (α) 1,5°	Le (α) 2°	Le (α) 2,5°	Le (α) 3°	Price
EP48165001	2	0,3	0,15	0,5	4	0,28	0,24	45	14,22	0,52	0,54	0,56	0,58	0,6	0,62	
EP48165002	2	0,3	0,15	1	4	0,28	0,24	45	13,34	1,05	1,09	1,12	1,16	1,2	1,24	
EP48165003	2	0,4	0,2	1	4	0,37	0,3	45	13,39	1,04	1,07	1,11	1,14	1,18	1,22	
EP48165004	2	0,4	0,2	2	4	0,37	0,3	45	11,88	2,08	2,14	2,21	2,29	2,37	2,46	
EP48165005	2	0,5	0,25	1	4	0,45	0,4	45	13,45	1,03	1,06	1,09	1,12	1,15	1,19	
EP48165006	2	0,5	0,25	2	4	0,45	0,4	45	11,89	2,06	2,13	2,2	2,27	2,35	2,43	
EP48165007	2	0,5	0,25	3	4	0,45	0,4	45	10,65	3,1	3,2	3,3	3,42	3,54	3,68	
EP48165008	2	0,5	0,25	4	4	0,45	0,5	45	9,64	4,13	4,27	4,41	4,57	4,74	4,92	
EP48165009	2	0,6	0,3	1	4	0,55	0,5	45	13,49	1,03	1,05	1,08	1,11	1,14	1,18	
EP48165010	2	0,6	0,3	2	4	0,55	0,5	45	11,88	2,06	2,12	2,19	2,26	2,34	2,42	
EP48165011	2	0,6	0,3	3	4	0,55	0,5	45	10,61	3,1	3,19	3,3	3,41	3,53	3,66	
EP48165012	2	0,6	0,3	4	4	0,55	0,5	45	9,58	4,13	4,26	4,41	4,56	4,73	4,91	
EP48165013	2	0,6	0,3	6	4	0,55	0,5	45	8,02	6,2	6,4	6,62	6,86	7,12	7,39	
EP48165014	2	0,8	0,4	2	4	0,75	0,6	45	11,86	2,06	2,12	2,18	2,25	2,32	2,4	
EP48165015	2	0,8	0,4	4	4	0,75	0,6	45	9,45	4,13	4,26	4,4	4,55	4,71	4,88	
EP48165016	2	0,8	0,4	6	4	0,75	0,6	45	7,85	6,19	6,4	6,61	6,85	7,1	7,37	
EP48165017	2	1	0,5	2,5	4	0,95	0,8	45	11,09	2,57	2,64	2,72	2,81	2,9	3	
EP48165018	2	1	0,5	3	4	0,95	0,8	45	10,43	3,09	3,18	3,28	3,38	3,49	3,62	
EP48165019	2	1	0,5	4	4	0,95	0,8	45	9,32	4,12	4,25	4,39	4,53	4,69	4,86	
EP48165020	2	1	0,5	5	4	0,95	0,8	45	8,41	5,16	5,32	5,49	5,68	5,88	6,1	
EP48165021	2	1	0,5	6	4	0,95	0,8	45	7,67	6,19	6,39	6,6	6,83	7,08	7,35	
EP48165022	2	1	0,5	8	4	0,95	0,8	45	6,52	8,26	8,53	8,82	9,13	9,47	9,83	
EP48165023	2	1	0,5	10	4	0,95	0,8	45	5,66	10,33	10,67	11,04	11,43	11,86	12,32	
EP48165024	2	1	0,5	12	4	0,95	0,8	45	5,01	12,39	12,81	13,25	13,73	14,25	14,81	
EP48165025	2	1,5	0,75	4	4	1,45	1,2	45	8,8	4,18	4,33	4,46	4,6	4,75	4,92	
EP48165026	2	1,5	0,75	8	4	1,45	1,2	45	5,92	8,34	8,61	8,9	9,2	9,53	9,89	
EP48165027	2	2	1	6	4	1,95	1,6	45	6,19	6,36	6,67	6,96	7,23	7,49	7,76	
EP48165028	2	2	1	8	4	1,95	1,6	45	5,1	8,48	8,87	9,22	9,55	9,88	10,24	
EP48165029	2	2	1	10	4	1,95	1,6	45	4,33	10,59	11,05	11,45	11,85	12,27	12,73	
EP48165030	2	2	1	12	4	1,95	1,6	45	3,77	12,69	13,21	13,67	14,15	14,66	15,22	
EP48165031	2	2	1	14	4	1,95	1,6	50	3,33	14,78	15,36	15,89	16,45	17,05	17,7	
EP48165032	2	2	1	16	4	1,95	1,6	50	2,98	16,88	17,51	18,1	18,75	19,44	-	
EP48165033	2	2	1	20	4	1,95	1,6	55	2,47	21,05	21,78	22,54	23,34	-	-	
EP48165034	2	2	1	25	4	1,95	1,6	65	2,03	26,24	27,13	28,08	29,09	-	-	
EP48165035	2	3	1,5	8	6	2,85	2,4	50	6,88	8,35	8,67	8,97	9,25	9,55	9,88	
EP48165036	2	3	1,5	10	6	2,85	2,4	50	5,94	10,44	10,83	11,19	11,55	11,94	12,37	
EP48165037	2	3	1,5	16	6	2,85	2,4	55	4,21	16,7	17,26	17,84	18,45	19,11	19,83	
EP48165038	2	3	1,5	20	6	2,85	2,4	60	3,52	20,86	21,54	22,27	23,05	23,89	24,8	
EP48165039	2	4	2	10	6	3,85	3,2	60	4,74	10,42	10,79	11,13	11,48	11,85	12,25	
EP48165040	2	4	2	16	6	3,85	3,2	60	3,18	16,68	17,23	17,78	18,38	19,02	19,71	
EP48165041	2	4	2	20	6	3,85	3,2	65	2,6	20,84	21,51	22,22	22,98	23,8	-	
EP48165042	2	4	2	25	6	3,85	3,2	70	2,12	26,02	26,86	27,76	28,72	-	-	
EP48165043	2	4	2	30	6	3,85	3,2	80	1,79	31,19	32,21	33,3	-	-	-	
EP48165044	2	6	3	10	6	5,85	6	60	-	-	-	-	-	-	-	
EP48165045	2	6	3	12	6	5,85	6	60	-	-	-	-	-	-	-	
EP48165046	2	6	3	20	6	5,85	6	70	-	-	-	-	-	-	-	
EP48165047	2	6	3	30	6	5,85	6	80	-	-	-	-	-	-	-	

Milling | Solid carbide



# EPL-CPR

Milling | Solid carbide



- Carbide end mills with TiAlN coating
- For general applications
- 2 flutes, long neck, corner radius



EDP	Z	D	R	$\alpha^\circ$	L	l	l1	d	Price
W0901001	2	2	0,5	0,9	65	6	20	6	
W0901002	2	2	0,5	0,9	70	6	30	6	
W0901003	2	3	0,5	0,9	65	8	20	6	
W0901004	2	3	0,5	0,9	70	8	30	6	
W0901005	2	3	0,5	0,9	80	8	40	6	
W0901034	2	3	0,5	1,4	65	8	20	6	
W0901035	2	3	0,5	1,4	70	8	30	6	
W0901036	2	3	1	1,4	65	8	20	6	
W0901037	2	3	1	1,4	70	8	30	6	
W0901038	2	3	1	1,4	80	8	40	6	
W0901006	2	3	1	0,9	65	8	20	6	
W0901007	2	3	1	0,9	70	8	30	6	
W0901008	2	3	1	0,9	80	8	40	6	
W0901009	2	4	0,5	0,9	90	10	30	8	
W0901010	2	4	0,5	0,9	100	10	40	8	
W0901011	2	4	0,5	0,9	120	10	50	8	
W0901039	2	4	0,5	1,4	100	10	30	8	
W0901040	2	4	0,5	1,4	100	10	40	8	
W0901041	2	4	1	1,4	100	10	30	8	
W0901042	2	4	1	1,4	100	10	40	8	
W0901012	2	4	1	0,9	90	10	30	8	
W0901013	2	4	1	0,9	100	10	40	8	
W0901014	2	4	1	0,9	120	10	50	8	
W0901015	2	4	1	0,9	120	10	60	8	
W0901018	2	6	0,5	0,9	120	12	50	10	
W0901019	2	6	0,5	0,9	120	12	60	10	
W0901020	2	6	0,5	0,9	130	12	70	10	
W0901021	2	6	1	0,9	120	12	50	10	
W0901022	2	6	1	0,9	120	12	60	10	
W0901023	2	6	1	0,9	130	12	70	10	
W0901024	2	6	1	0,9	130	12	80	10	
W0901027	2	8	0,5	0,9	150	20	60	10	
W0901028	2	8	0,5	0,9	150	20	80	10	
W0901029	2	8	1	0,9	150	20	60	10	
W0901030	2	8	1	0,9	150	20	80	10	
W0901033	2	8	2	0,9	150	20	80	10	

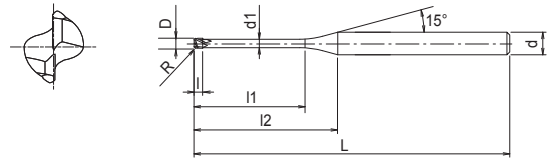
Milling | Solid carbide





# EPL-CPR

Milling | Solid carbide



- Carbide end mills with TiAlN coating
- For general applications
- 2 flutes, long neck, corner radius



EDP	Z	D	R	l1	d	d1	l	L	Price
EP48166001	2	1	0,1	4	4	0,95	0,8	50	
EP48166002	2	1	0,1	6	4	0,95	0,8	50	
EP48166003	2	1	0,1	8	4	0,95	0,8	50	
EP48166004	2	1	0,2	4	4	0,95	0,8	50	
EP48166005	2	1	0,2	6	4	0,95	0,8	50	
EP48166006	2	1	0,2	8	4	0,95	0,8	50	
EP48166007	2	1	0,2	10	4	0,95	0,8	50	
EP48166008	2	1	0,3	4	4	0,95	0,8	50	
EP48166009	2	1	0,3	6	4	0,95	0,8	50	
EP48166010	2	1	0,3	8	4	0,95	0,8	50	
EP48166011	2	1	0,3	10	4	0,95	0,8	50	
EP48166012	2	2	0,2	6	4	1,95	1,6	50	
EP48166013	2	2	0,2	8	4	1,95	1,6	50	
EP48166014	2	2	0,2	10	4	1,95	1,6	50	
EP48166015	2	2	0,2	12	4	1,95	1,6	50	
EP48166016	2	2	0,2	16	4	1,95	1,6	50	
EP48166017	2	2	0,5	6	4	1,95	1,6	50	
EP48166018	2	2	0,5	8	4	1,95	1,6	50	
EP48166019	2	2	0,5	10	4	1,95	1,6	50	
EP48166020	2	2	0,5	12	4	1,95	1,6	50	
EP48166021	2	2	0,5	16	4	1,95	1,6	50	
EP48166022	2	3	0,2	6	6	2,85	2,5	60	
EP48166023	2	3	0,2	8	6	2,85	2,5	60	
EP48166024	2	3	0,2	10	6	2,85	2,5	60	
EP48166025	2	3	0,2	12	6	2,85	2,5	60	
EP48166026	2	3	0,2	16	6	2,85	2,5	60	
EP48166027	2	3	0,5	6	6	2,85	2,5	60	
EP48166028	2	3	0,5	8	6	2,85	2,5	60	
EP48166029	2	3	0,5	10	6	2,85	2,5	60	
EP48166030	2	3	0,5	12	6	2,85	2,5	60	
EP48166031	2	3	0,5	16	6	2,85	2,5	60	
EP48166032	2	4	0,5	12	6	3,85	4	60	
EP48166033	2	4	0,5	16	6	3,85	4	60	
EP48166034	2	4	0,5	20	6	3,85	4	60	
EP48166035	2	4	1	10	6	3,85	4	60	
EP48166036	2	4	1	12	6	3,85	4	60	
EP48166037	2	4	1	16	6	3,85	4	60	
EP48166038	2	4	1	20	6	3,85	4	60	
EP48166039	2	6	0,5	12	6	5,85	6	70	
EP48166040	2	6	0,5	16	6	5,85	6	70	
EP48166041	2	6	0,5	20	6	5,85	6	70	
EP48166042	2	6	0,5	25	6	5,85	6	70	





# CUTTING CONDITIONS

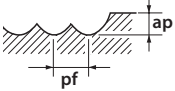
Milling | Endmills | Cutting conditions

## EPS-LN-EBD

High speed milling

Vc		C≤0,2% - GG				~30 HRC				30~38 HRC			
R		120 (m/min)				110 (m/min)				100 (m/min)			
I1 (mm)	S (min <sup>-1</sup> )	F (mm/min)	ap (mm)	pf (mm)	S (min <sup>-1</sup> )	F (mm/min)	ap (mm)	pf (mm)	S (min <sup>-1</sup> )	F (mm/min)	ap (mm)	pf (mm)	
0,15	0,6	50000	250	0,004	0,004	50000	250	0,004	0,004	50000	240	0,004	0,004
0,15	1	50000	230	0,004	0,004	50000	230	0,004	0,004	50000	220	0,004	0,004
0,15	1,5	50000	200	0,004	0,004	50000	200	0,004	0,004	50000	190	0,004	0,004
0,2	0,8	50000	360	0,005	0,005	50000	360	0,005	0,005	50000	340	0,005	0,005
0,2	1	50.000	360	0,005	0,005	50.000	360	0,005	0,005	50.000	340	0,005	0,005
0,2	1,5	45.000	300	0,005	0,005	45.000	300	0,005	0,005	45.000	280	0,005	0,005
0,2	2	38.000	230	0,005	0,005	38.000	230	0,005	0,005	38.000	210	0,005	0,005
0,25	1	50000	500	0,005	0,008	50000	500	0,005	0,008	50000	470	0,005	0,008
0,25	1,5	50000	500	0,005	0,008	50000	500	0,005	0,008	50000	470	0,005	0,008
0,25	2	50000	480	0,005	0,007	50000	480	0,005	0,007	50000	440	0,005	0,007
0,25	2,5	45000	460	0,005	0,006	45000	460	0,005	0,006	45000	420	0,005	0,006
0,25	3,5	45000	440	0,005	0,005	45000	440	0,005	0,005	45000	390	0,005	0,005
0,25	4	45000	400	0,005	0,005	45000	400	0,005	0,005	45000	360	0,005	0,005
0,25	6	40000	260	0,005	0,005	40000	260	0,005	0,005	40000	240	0,005	0,005
0,3	1,2	50.000	600	0,005	0,01	50.000	600	0,005	0,01	50.000	570	0,005	0,01
0,3	2	50.000	600	0,005	0,01	50.000	600	0,005	0,01	50.000	570	0,005	0,01
0,3	3	50.000	600	0,005	0,01	50.000	600	0,005	0,01	50.000	570	0,005	0,01
0,3	4	45.000	480	0,005	0,005	45.000	480	0,005	0,005	45.000	450	0,005	0,005
0,3	5	40.000	300	0,005	0,005	40.000	300	0,005	0,005	40.000	280	0,005	0,005
0,4	2	50.000	700	0,01	0,02	50.000	700	0,01	0,02	50.000	660	0,01	0,02
0,4	3	43.000	500	0,005	0,01	43.000	500	0,005	0,01	43.000	470	0,005	0,01
0,4	4	36.000	370	0,005	0,005	36.000	370	0,005	0,005	36.000	350	0,005	0,005
0,4	5	32.000	280	0,004	0,005	32.000	280	0,004	0,005	32.000	260	0,004	0,005
0,5	2	50.000	1.000	0,015	0,03	50.000	1.000	0,015	0,03	50.000	950	0,015	0,03
0,5	3	48.000	900	0,01	0,02	48.000	900	0,01	0,02	48.000	850	0,01	0,02
0,5	4	43.000	600	0,01	0,01	43.000	600	0,01	0,01	43.000	570	0,01	0,01
0,5	6	26.000	250	0,004	0,005	26.000	250	0,004	0,005	26.000	230	0,004	0,005
0,5	8	22.000	160	0,004	0,005	22.000	160	0,004	0,005	22.000	150	0,004	0,005
0,5	10	20.000	100	0,004	0,005	20.000	100	0,004	0,005	20.000	95	0,004	0,005
0,5	12	20000	90	0,004	0,005	20000	90	0,004	0,005	20000	80	0,004	0,005
0,75	3	45000	2400	0,04	0,08	45000	2400	0,04	0,08	45000	2200	0,04	0,08
0,75	4	42000	1900	0,04	0,08	42000	1900	0,04	0,08	42000	1700	0,04	0,08
0,75	6	28000	1400	0,04	0,08	28000	1400	0,04	0,08	28000	1150	0,04	0,08
0,75	8	24000	800	0,02	0,05	24000	800	0,02	0,05	24000	650	0,02	0,05
0,75	12	21000	680	0,008	0,01	21000	680	0,008	0,01	21000	540	0,008	0,01
1	4	40.000	3.000	0,05	0,1	40.000	3.000	0,05	0,1	40.000	2.850	0,05	0,1
1	6	30.000	2.000	0,05	0,1	30.000	2.000	0,05	0,1	30	1900	0,05	0,1
1	8	26.000	1.600	0,05	0,1	26.000	1.600	0,05	0,1	26.000	1.500	0,05	0,1
1	10	22.000	1.100	0,01	0,02	22.000	1.100	0,01	0,02	22.000	1.000	0,01	0,02
1	12	20.000	800	0,01	0,01	20.000	800	0,01	0,01	20.000	760	0,01	0,01
1	14	18.000	600	0,005	0,01	18.000	600	0,005	0,01	18.000	570	0,005	0,01
1	16	16.000	420	0,005	0,01	16.000	420	0,005	0,01	16.000	400	0,005	0,01
1,25	10	21000	1700	0,01	0,01	21000	1700	0,01	0,01	21000	1500	0,01	0,01
1,5	6	30.000	2.900	0,075	0,15	30.000	2.900	0,075	0,15	30.000	2.700	0,075	0,15
1,5	8	24.000	2.300	0,075	0,15	24.000	2.300	0,075	0,15	24.000	2.100	0,075	0,15
1,5	10	24.000	2.000	0,075	0,15	24.000	2.000	0,075	0,15	24.000	1.900	0,075	0,15
1,5	12	21.000	1.400	0,075	0,1	21.000	1.400	0,075	0,1	21.000	1.300	0,075	0,1
1,5	15	17000	1000	0,06	0,1	17000	1000	0,06	0,1	17000	940	0,06	0,1
1,5	16	16.000	800	0,05	0,1	16.000	800	0,05	0,1	16.000	760	0,05	0,1
1,5	20	13.000	360	0,02	0,05	13.000	360	0,02	0,05	13.000	340	0,02	0,05
2	8	25.000	2.600	0,1	0,2	25.000	2.600	0,1	0,2	25.000	2.400	0,1	0,2
2	10	20.000	2.400	0,1	0,2	20.000	2.400	0,1	0,2	20.000	2.200	0,1	0,2
2	12	16.000	2.000	0,1	0,2	16.000	2.000	0,1	0,2	16.000	1.900	0,1	0,2
2	16	14.000	1.700	0,1	0,1	14.000	1.700	0,1	0,1	14.000	1.600	0,1	0,1
2	20	12.000	1.200	0,05	0,1	12.000	1.200	0,05	0,1	12.000	1.100	0,05	0,1
3	12	20.000	3.000	0,15	0,3	20.000	3.000	0,15	0,3	20.000	2.800	0,15	0,3

Max cutting depth



Attention : sparks and/or flames can cause coolant fire. Be sure adequate fire prevention is available.  
 1. Speeds and feeds are designed to be used in conjunction with small passes on a high speed & precision machine set-up.  
 2. Do not use inflammable coolant. Using worn tools may generate sparks.  
 3. Use compressed air or a high quality coolant with a low co-efficient of smoke emission.  
 \* Modified parameters

# CUTTING CONDITIONS

Milling | Endmills | Cutting conditions

## EPS-LN-EBD

High speed milling


Vc		38 ~ 45 HRC				45 ~ 55 HRC				55 ~ 60 HRC			
		120 (m/min)				110 (m/min)				100 (m/min)			
R	l1 (mm)	S (min <sup>-1</sup> )	F (mm/min)	ap (mm)	pf (mm)	S (min <sup>-1</sup> )	F (mm/min)	ap (mm)	pf (mm)	S (min <sup>-1</sup> )	F (mm/min)	ap (mm)	pf (mm)
0,15	0,6	50000	240	0,004	0,004	50000	230	0,004	0,004	50000	220	0,004	0,004
0,15	1	50000	220	0,004	0,004	50000	200	0,004	0,004	50000	180	0,004	0,004
0,15	1,5	50000	190	0,004	0,004	50000	170	0,004	0,004	50000	150	0,004	0,004
0,2	0,8	50000	340	0,005	0,005	50000	230	0,005	0,005	50000	180	0,005	0,005
0,2	1	50.000	340	0,005	0,005	50.000	230	0,005	0,005	50.000	180	0,004	0,005
0,2	1,25	47.000	300	0,005	0,005	47.000	210	0,005	0,005	43.000	150	0,004	0,005
0,2	1,5	45.000	280	0,005	0,005	45.000	190	0,005	0,005	41.000	130	0,004	0,005
0,2	2	38.000	210	0,005	0,005	37.000	140	0,005	0,005	33.000	100	0,004	0,005
0,25	1	50000	470	0,005	0,008	50000	450	0,005	0,008	50000	430	0,005	0,008
0,25	1,5	50000	470	0,005	0,008	50000	450	0,005	0,008	50000	430	0,005	0,008
0,25	2	50000	440	0,005	0,007	50000	420	0,005	0,007	50000	400	0,005	0,007
0,25	2,5	45000	420	0,005	0,006	45000	400	0,005	0,006	45000	380	0,005	0,006
0,25	3,5	45000	390	0,005	0,005	45000	370	0,005	0,005	45000	350	0,005	0,005
0,25	4	45000	360	0,005	0,005	45000	340	0,005	0,005	45000	320	0,005	0,005
0,25	6	40000	240	0,005	0,005	40000	220	0,005	0,005	40000	200	0,005	0,005
0,3	1,2	50.000	570	0,005	0,01	50.000	390	0,005	0,01	50.000	300	0,005	0,01
0,3	2	50.000	570	0,005	0,01	50.000	390	0,005	0,01	50.000	310	0,005	0,01
0,3	3	50.000	570	0,005	0,01	50.000	370	0,005	0,01	50.000	290	0,005	0,01
0,3	4	45.000	450	0,005	0,005	45.000	290	0,005	0,005	41.000	210	0,004	0,005
0,3	5	40.000	280	0,005	0,005	40.000	190	0,005	0,005	36.000	130	0,004	0,005
0,4	2	50.000	660	0,01	0,02	50.000	460	0,01	0,02	45.000	330	0,008	0,015
0,4	3	43.000	470	0,005	0,01	43.000	320	0,005	0,01	38.000	220	0,005	0,01
0,4	4	36.000	350	0,005	0,005	35.000	230	0,005	0,005	31.000	160	0,005	0,005
0,4	5	32.000	260	0,004	0,005	31.000	170	0,004	0,005	28.000	120	0,004	0,005
0,5	2	50.000	950	0,015	0,03	50.000	650	0,015	0,03	50.000	520	0,01	0,02
0,5	3	48.000	850	0,01	0,02	48.000	550	0,01	0,02	43.000	390	0,01	0,02
0,5	4	43.000	570	0,01	0,01	43.000	390	0,01	0,01	38.000	270	0,01	0,01
0,5	6	26.000	230	0,004	0,005	25.000	150	0,004	0,005	22.000	100	0,004	0,005
0,5	8	22.000	150	0,004	0,005	21.000	110	0,004	0,005	20.000	100	0,004	0,005
0,5	10	20.000	95	0,004	0,005	21.000	100	0,004	0,005	20.000	90	0,004	0,005
0,5	12	20000	80	0,004	0,005	20000	70	0,004	0,005	20000	60	0,004	0,005
0,75	3	45000	2200	0,04	0,08	45000	1800	0,04	0,08	45000	1400	0,02	0,05
0,75	4	42000	1700	0,04	0,08	42000	1400	0,04	0,08	42000	1100	0,02	0,05
0,75	6	28000	1150	0,04	0,08	28000	860	0,04	0,08	28000	660	0,02	0,05
0,75	8	24000	650	0,02	0,05	24000	580	0,02	0,05	24000	520	0,02	0,05
0,75	12	21000	540	0,008	0,01	21000	480	0,008	0,01	21000	400	0,008	0,01
1	4	40.000	2.850	0,05	0,1	40.000	2.200	0,05	0,1	40.000	1.700	0,02	0,05
1	6	30.000	1.900	0,05	0,1	30	1.500	0,05	0,1	30	1.200	0,02	0,05
1	8	26.000	1.500	0,05	0,1	26.000	1.200	0,05	0,1	26.000	960	0,02	0,05
1	10	22.000	1.000	0,01	0,02	21.000	760	0,01	0,02	18.000	520	0,01	0,02
1	12	20.000	760	0,01	0,01	19.000	570	0,01	0,01	17.000	400	0,01	0,01
1	14	18.000	570	0,005	0,01	17.000	430	0,005	0,01	15.000	300	0,005	0,01
1	16	16.000	400	0,005	0,01	15.000	300	0,005	0,01	13.000	200	0,005	0,01
1,25	10	21000	1500	0,05	0,01	21000	1200	0,05	0,05	21000	950	0,015	0,01
1,5	6	30.000	2.700	0,075	0,15	30.000	2.200	0,075	0,15	27.000	1.500	0,03	0,06
1,5	8	24.000	2.100	0,075	0,15	24.000	1.700	0,075	0,15	21.000	1.100	0,03	0,06
1,5	10	24.000	1.900	0,075	0,15	24.000	1.500	0,075	0,15	21.000	1.000	0,03	0,06
1,5	12	21.000	1.300	0,075	0,1	21.000	1.000	0,075	0,1	18.000	680	0,03	0,06
1,5	15	17000	940	0,05	0,1	17000	720	0,05	0,1	17000	490	0,03	0,05
1,5	16	14.000	760	0,05	0,1	13.000	560	0,05	0,1	10.000	340	0,03	0,05
1,5	20	12.000	340	0,02	0,05	11.000	240	0,02	0,05	9.000	150	0,02	0,05
2	8	25.000	2.400	0,1	0,2	24.000	2.300	0,1	0,2	20.000	1.500	0,05	0,1
2	10	20.000	2.200	0,1	0,2	19.000	2.000	0,1	0,2	17.000	1.400	0,05	0,1
2	12	16.000	1.900	0,1	0,2	15.000	1.700	0,1	0,2	13.000	1.100	0,05	0,1
2	16	14.000	1.600	0,1	0,1	13.000	1.400	0,1	0,1	11.000	950	0,05	0,1
2	20	11.000	1.100	0,05	0,1	10.000	890	0,05	0,1	9.000	640	0,05	0,1
3	12	20.000	2.800	0,15	0,3	18.000	2.500	0,15	0,3	16.000	1.700	0,06	0,15

# CUTTING CONDITIONS

Milling | Endmills | Cutting conditions

## EPS-CPR

Regular milling



Ø	α°	l1 (mm)	ap							ae	~ 45 HRC SKD61 • NAK55 • NAK80 • HPMI		45 ~ 55 HRC SKD61 • STAVAX • HPM38		55 ~ 65 HRC Hardened Steel	
			R0,05	R0,1	R0,2	R0,3	R0,5	R1	ap = 120%		ae = 120%	ap = 100%	ae = 100%	ap = 60%	ae = 80%	
			S (min <sup>-1</sup> )	F (mm/min)	S (min <sup>-1</sup> )	F (mm/min)	S (min <sup>-1</sup> )	F (mm/min)	S (min <sup>-1</sup> )		F (mm/min)	S (min <sup>-1</sup> )	F (mm/min)			
1	0°	4	0,01	0,02	0,04	0,05	-	-	0,300	23.000	1.300	20.000	1.050	17.000	755	
1	0°	4	-	-	-	-	-	-	0,300	23000	1300	20000	1050	17000	755	
1	0°	6	0,005	0,01	0,02	0,025	-	-	0,210	20.500	1.050	18.000	835	15.500	605	
1	0°	6	0,01	0,02	0,04	0,05	-	-	0,300	25.500	1.250	22.500	1.150	19.000	840	
1,5	0°	6	-	-	0,04	0,06	-	-	0,450	17.000	1.450	16.000	1.250	13.500	880	
1,5	0°	10	-	-	0,018	0,027	-	-	0,292	14.500	1.000	13.500	900	11.000	625	
1,5	0°	16	-	-	0,007	0,01	-	-	0,112	9.150	525	8.650	460	7.150	320	
2	0°	8	-	0,02	0,04	0,06	0,075	-	0,600	13.000	1.450	13.000	1.300	11.500	1.000	
2	0°	10	-	0,016	0,032	0,048	0,06	-	0,510	12.000	1.300	12.000	1.150	11.000	905	
2	0°	12	-	0,01	0,02	0,03	0,037	-	0,420	11.500	1.150	11.500	1.050	10.000	810	
3	0°	8	-	-	0,04	-	-	-	0,900	9.550	1.500	8.600	1.150	7.650	825	
3	0°	12	-	-	0,04	0,06	0,075	-	0,900	9.550	1.500	8.600	1.150	7.650	825	
3	0°	16	-	-	0,028	0,042	0,052	-	0,720	8.500	1.200	7.650	910	6.800	660	
4	0°	16	-	-	0,04	0,06	0,075	0,12	1,200	7.150	2.050	6.450	1.550	5.000	965	
4	0°	20	-	-	0,032	0,048	0,06	0,2	1,020	6.750	1.950	6.100	1.450	4.750	910	

1. Use a rigid and precise machine and holder.
2. When machining carbon steels or hardened steels, using MQL (Minimum Quantity Lubrication/mist coolant) is recommended.
3. The above condition shows an approximate standard for contouring operation (side milling) with a low machining load. If abnormal cutting sounds, vibration or chattering occur depending on the machinestype, cutting amount, rigidity of the machine or work holding condition etc., please adjust the speed, feed and the depth of cut.
4. Adjust the speed, feed rate, and depth of cut if chattering, vibration or abnormal grinding sounds occur.
5. Helical or ramp milling is recommended during the approach of a Z cut.
6. Adjust the speed, feed rate, and the depth of the cut according to the shape of the work, rigidity of the machine, and how the work is held.

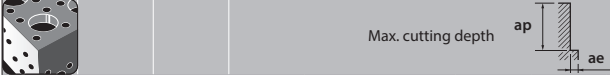


# CUTTING CONDITIONS

Milling | Endmills | Cutting conditions

## EPS-CPR

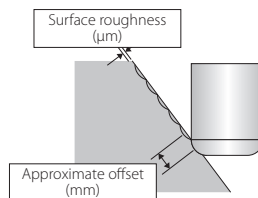
Side milling (Contour line finish)



Ø	α°	l1 (mm)	Max. cutting depth ap							ae	~ 45 HRC SKD61 • NAK55 • NAK80 • HPM1		45 ~ 55 HRC SKD61 • STAVAX • HPM38		55 ~ 65 HRC Hardened Steel	
			R0,05	R0,1	R0,2	R0,3	R0,5	R1	ap = 120%		ae = 120%	ap = 100%	ae = 100%	ap = 60%	ae = 80%	
			S (min <sup>-1</sup> )	F (mm/min)	S (min <sup>-1</sup> )	F (mm/min)	S (min <sup>-1</sup> )	F (mm/min)								
1	0°	4	0,006	0,015	0,02	0,03	-	-	0,030	27.000	1.500	24.500	1.250	22.500	995	
1	0°	6	0,006	0,015	0,02	0,03	-	-	0,027	24.000	1.200	21.500	1.000	20.000	800	
1,5	0°	6	-	-	0,02	0,03	-	-	0,045	21.000	1.750	18.500	1.450	16.000	1.050	
1,5	0°	10	-	-	0,018	0,027	-	-	0,036	17.500	1.250	15.500	1.050	13.500	760	
1,5	0°	16	-	-	0,008	0,012	-	-	0,022	11.000	640	10.000	530	8.650	390	
2	0°	8	-	0,015	0,02	0,03	0,05	-	0,060	16.500	1.850	16.000	1.600	15.000	1.350	
2	0°	10	-	0,015	0,02	0,03	0,05	-	0,060	15.500	1.650	15.500	1.450	14.500	1.200	
2	0°	12	-	0,015	0,02	0,03	0,05	-	0,054	14.500	1.500	14.500	1.300	13.500	1.050	
3	0°	8	-	-	0,02	-	-	-	0,080	12.000	2.000	11.000	1.400	10.000	1.100	
3	0°	12	-	-	0,02	0,03	0,05	-	0,080	12.000	2.000	11.000	1.400	10.000	1.100	
3	0°	16	-	-	0,02	0,03	0,05	-	0,080	10.500	1.600	9.600	1.150	9.000	875	
4	0°	16	-	-	0,02	0,03	0,05	0,08	0,080	7.900	2.500	7.150	2.050	6.450	1.450	
4	0°	20	-	-	0,02	0,03	0,05	0,08	0,080	7.450	2.400	6.750	1.950	6.100	1.350	

### Approximate offset (mm)

R	Target surface roughness (µm)													
	0,1	0,25	0,5	0,75	1	1,25	1,5	1,75	2	2,5	3	3,5	4	5
R 0,05	0,006	0,01	0,014	0,017	0,02	0,022	0,024	0,026	0,028	-	-	-	-	-
R 0,1	0,009	0,014	0,02	0,024	0,028	0,032	0,035	0,037	0,04	0,045	0,049	-	-	-
R 0,2	0,012	0,02	0,028	0,035	0,04	0,045	0,049	0,053	0,057	0,063	0,07	0,075	0,08	0,9
R 0,3	0,015	0,025	0,035	0,042	0,049	0,055	0,06	0,065	0,07	0,077	0,085	0,092	0,098	0,11
R 0,5	0,02	0,032	0,045	0,055	0,065	0,07	0,078	0,084	0,09	0,1	0,11	0,118	0,125	0,141
R 1	0,028	0,045	0,063	0,078	0,09	0,1	0,11	0,118	0,125	0,142	0,155	0,168	0,18	0,2




# CUTTING CONDITIONS

Milling | Endmills | Cutting conditions

## EPL-LN-EBD

Standard milling



R	Cu					< 32 HRC				32 - 41 HRC				42 - 50 HRC			
	l1 (mm)	S (min <sup>-1</sup> )	F (mm/min)	ap (mm)	pf (mm)	S (min <sup>-1</sup> )	F (mm/min)	ap (mm)	pf (mm)	S (min <sup>-1</sup> )	F (mm/min)	ap (mm)	pf (mm)	S (min <sup>-1</sup> )	F (mm/min)	ap (mm)	pf (mm)
0,15	0,5	32.000	600	0,020	0,030	32.000	400	0,010	0,015	32.000	300	0,010	0,015	32.000	300	0,005	0,005
0,15	1	32.000	450	0,020	0,030	32.000	300	0,010	0,015	32.000	200	0,010	0,015	32.000	200	0,005	0,005
0,2	1	32.000	600	0,025	0,050	32.000	400	0,015	0,025	32.000	300	0,015	0,020	32.000	300	0,010	0,010
0,2	2	27.000	450	0,025	0,050	27.000	300	0,015	0,025	27.000	200	0,015	0,020	27.000	200	0,010	0,010
0,25	1	32.000	750	0,040	0,050	32.000	500	0,020	0,025	32.000	400	0,020	0,020	32.000	400	0,010	0,010
0,25	2	32.000	600	0,040	0,050	32.000	400	0,020	0,025	32.000	300	0,020	0,020	32.000	300	0,010	0,010
0,25	3	27.000	450	0,040	0,050	27.000	300	0,020	0,025	27.000	200	0,020	0,020	27.000	200	0,010	0,010
0,25	4	27.000	450	0,040	0,050	27.000	300	0,020	0,025	27.000	200	0,020	0,020	27.000	200	0,010	0,010
0,3	1	32.000	900	0,045	0,120	32.000	600	0,030	0,060	32.000	500	0,030	0,050	32.000	500	0,030	0,030
0,3	2	32.000	675	0,045	0,120	32.000	450	0,030	0,060	32.000	300	0,030	0,050	32.000	300	0,030	0,030
0,3	3	30.000	375	0,045	0,120	25.000	250	0,030	0,060	24.000	200	0,030	0,050	24.000	200	0,030	0,030
0,3	4	30.000	375	0,045	0,120	25.000	250	0,030	0,060	24.000	200	0,030	0,040	24.000	200	0,030	0,030
0,3	6	25.000	225	0,045	0,120	20.000	150	0,030	0,060	20.000	150	0,030	0,040	20.000	150	0,020	0,020
0,4	2	27.000	675	0,060	0,160	23.000	450	0,040	0,080	21.000	300	0,040	0,060	21.000	300	0,040	0,040
0,4	4	27.000	675	0,060	0,160	23.000	450	0,040	0,080	21.000	300	0,040	0,060	21.000	300	0,040	0,040
0,4	6	24.000	375	0,060	0,120	21.000	250	0,040	0,060	19.000	200	0,040	0,050	19.000	200	0,020	0,025
0,5	2,5	28.000	900	0,075	0,200	25.000	600	0,050	0,100	21.000	400	0,050	0,080	21.000	400	0,050	0,050
0,5	3	28.000	750	0,075	0,200	25.000	500	0,050	0,100	21.000	300	0,050	0,080	21.000	300	0,050	0,050
0,5	4	28.000	750	0,075	0,200	25.000	500	0,050	0,100	21.000	300	0,050	0,080	21.000	300	0,050	0,050
0,5	5	21.000	450	0,075	0,200	19.000	300	0,050	0,100	16.000	200	0,050	0,080	16.000	200	0,050	0,050
0,5	6	21.000	450	0,075	0,200	19.000	300	0,050	0,100	16.000	200	0,050	0,080	16.000	200	0,050	0,050
0,5	8	21.000	450	0,075	0,150	19.000	300	0,050	0,075	16.000	200	0,050	0,060	16.000	200	0,030	0,030
0,5	10	18.000	300	0,060	0,120	17.000	200	0,030	0,050	14.000	150	0,030	0,040	14.000	150	0,010	0,015
0,5	12	18.000	300	0,060	0,120	17.000	200	0,030	0,050	14.000	150	0,030	0,040	14.000	150	0,010	0,015
0,75	4	20.000	900	0,120	0,300	15.000	600	0,080	0,150	12.000	500	0,080	0,120	12.000	300	0,080	0,100
0,75	8	17.000	450	0,120	0,300	15.000	300	0,080	0,150	12.000	250	0,080	0,120	12.000	250	0,080	0,100
1	6	16.500	1.050	0,150	0,560	16.500	700	0,100	0,280	13.500	500	0,100	0,280	13.500	500	0,100	0,200
1	8	16.500	1.050	0,150	0,560	16.500	700	0,100	0,280	13.500	500	0,100	0,280	13.500	500	0,100	0,200
1	10	14.000	750	0,150	0,560	13.000	500	0,100	0,280	10.000	300	0,100	0,280	10.000	300	0,100	0,200
1	12	14.000	750	0,150	0,560	13.000	500	0,100	0,280	10.000	300	0,100	0,280	10.000	300	0,100	0,200
1	14	14.000	750	0,150	0,560	13.000	500	0,100	0,280	10.000	300	0,100	0,280	10.000	300	0,100	0,200
1	16	14.000	750	0,150	0,420	13.000	500	0,100	0,210	10.000	300	0,100	0,180	10.000	300	0,060	0,100
1	20	11.000	375	0,150	0,420	10.000	250	0,100	0,210	8.000	200	0,100	0,180	8.000	200	0,060	0,100
1	25	11.000	375	0,150	0,420	10.000	250	0,100	0,210	8.000	200	0,100	0,180	8.000	200	0,060	0,100
1,5	8	12.000	900	0,200	0,840	9.500	600	0,150	0,420	7.500	400	0,150	0,360	7.500	400	0,150	0,300
1,5	10	12.000	900	0,200	0,840	9.500	600	0,150	0,420	7.500	400	0,150	0,360	7.500	400	0,150	0,300
1,5	16	10.000	450	0,200	0,840	8.500	300	0,150	0,420	6.500	250	0,150	0,360	6.500	250	0,150	0,300
1,5	20	10.000	450	0,200	0,840	8.500	300	0,150	0,420	6.500	250	0,150	0,360	6.500	250	0,150	0,300
2	10	9.000	900	0,500	1,280	7.500	600	0,200	0,640	6.000	400	0,200	0,600	6.000	400	0,200	0,400
2	16	9.000	900	0,500	1,280	7.500	600	0,200	0,640	6.000	400	0,200	0,600	6.000	400	0,200	0,400
2	20	7.000	600	0,500	1,280	6.000	400	0,200	0,640	5.000	250	0,200	0,600	5.000	250	0,200	0,400
2	25	7.000	600	0,500	1,280	6.000	400	0,200	0,640	5.000	250	0,200	0,600	5.000	250	0,200	0,400
2	30	7.000	600	0,400	1,280	6.000	400	0,200	0,640	5.000	250	0,200	0,560	5.000	250	0,120	0,200
3	10	7.000	1.500	0,750	2,400	5.500	1.000	0,300	1,200	4.500	800	0,300	0,960	4.500	800	0,300	0,600
3	12	7.000	1.500	0,750	2,400	5.500	1.000	0,300	1,200	4.500	800	0,300	0,960	4.500	800	0,300	0,600
3	20	7.000	1.200	0,750	2,400	5.500	800	0,300	1,200	4.500	600	0,300	0,960	4.500	600	0,300	0,600
3	30	5.000	600	0,750	2,400	4.000	400	0,300	1,200	4.000	300	0,300	0,960	4.000	300	0,300	0,600



# CUTTING CONDITIONS

Milling | Endmills | Cutting conditions

## EPL-LN-EBD

High speed milling

R	Cu					< 32 HRC				32 - 41 HRC				42 - 50 HRC			
	l1 (mm)	S (min <sup>-1</sup> )	F (mm/min)	ap (mm)	pf (mm)	S (min <sup>-1</sup> )	F (mm/min)	ap (mm)	pf (mm)	S (min <sup>-1</sup> )	F (mm/min)	ap (mm)	pf (mm)	S (min <sup>-1</sup> )	F (mm/min)	ap (mm)	pf (mm)
0,15	0,5	50.000	750	0,0075	0,020	50.000	620	0,005	0,010	50.000	600	0,005	0,010	50.000	600	0,005	0,010
0,15	1	50.000	730	0,0075	0,020	50.000	600	0,005	0,010	50.000	570	0,005	0,010	50.000	570	0,005	0,010
0,2	1	50.000	1.090	0,015	0,040	50.000	900	0,020	0,010	50.000	850	0,010	0,020	50.000	850	0,010	0,020
0,2	2	50.000	850	0,015	0,040	50.000	700	0,020	0,010	50.000	660	0,010	0,020	50.000	660	0,010	0,020
0,25	1	50.000	1.420	0,0225	0,045	50.000	1.100	0,015	0,030	50.000	1.050	0,010	0,030	50.000	1.050	0,015	0,030
0,25	2	50.000	1.400	0,0225	0,045	50.000	1.000	0,015	0,030	50.000	950	0,010	0,030	50.000	950	0,015	0,030
0,25	3	50.000	1.190	0,015	0,040	48.000	900	0,010	0,020	48.000	850	0,010	0,020	48.000	850	0,010	0,020
0,25	4	45.000	1.000	0,015	0,020	43.000	600	0,010	0,010	43.000	570	0,010	0,010	43.000	570	0,010	0,010
0,3	1	50.000	1.660	0,045	0,100	50.000	1.400	0,030	0,050	50.000	1.300	0,030	0,050	50.000	1.300	0,030	0,050
0,3	2	50.000	1.600	0,045	0,100	50.000	1.300	0,030	0,050	50.000	1.200	0,030	0,050	50.000	1.200	0,030	0,050
0,3	3	50.000	1.550	0,030	0,060	50.000	1.200	0,020	0,030	50.000	1.100	0,020	0,030	50.000	1.100	0,020	0,030
0,3	4	50.000	1.200	0,015	0,040	40.000	900	0,010	0,020	40.000	850	0,010	0,020	40.000	850	0,010	0,020
0,3	6	30.000	720	0,015	0,040	26.000	600	0,010	0,020	26.000	570	0,010	0,020	25.000	540	0,010	0,020
0,4	2	50.000	2.200	0,060	0,160	50.000	2.000	0,040	0,080	50.000	1.900	0,040	0,080	50.000	1.900	0,040	0,080
0,4	4	50.000	1.680	0,060	0,160	40.000	1.200	0,040	0,080	40.000	1.100	0,040	0,080	40.000	1.100	0,040	0,080
0,4	6	32.000	1.260	0,045	0,100	30.000	800	0,030	0,050	30.000	760	0,030	0,050	30.000	760	0,030	0,050
0,5	2,5	50.000	3.270	0,075	0,200	50.000	3.400	0,050	0,100	50.000	3.200	0,050	0,100	50.000	3.200	0,050	0,100
0,5	3	50.000	3.060	0,075	0,200	45.000	3.200	0,050	0,100	45.000	3.000	0,050	0,100	45.000	3.000	0,050	0,100
0,5	4	50.000	3.000	0,075	0,200	40.000	3.000	0,050	0,100	40.000	2.850	0,050	0,100	40.000	2.850	0,050	0,100
0,5	5	47.000	2.870	0,075	0,200	36.000	2.300	0,050	0,100	36.000	2.100	0,050	0,100	36.000	2.100	0,050	0,100
0,5	6	43.000	2.600	0,075	0,200	30.000	2.000	0,050	0,100	30.000	1.900	0,050	0,100	30.000	1.900	0,050	0,100
0,5	8	27.000	2.000	0,075	0,150	26.000	1.600	0,050	0,100	26.000	1.500	0,050	0,100	26.000	1.500	0,050	0,100
0,5	10	24.000	1.400	0,015	0,040	22.000	1.100	0,010	0,020	22.000	1.000	0,010	0,020	21.000	950	0,010	0,020
0,5	12	24.000	1.400	0,015	0,040	22.000	1.100	0,010	0,020	22.000	1.000	0,010	0,020	21.000	950	0,010	0,020
0,75	4	42.000	4.110	0,150	0,300	40.000	3.900	0,075	0,150	40.000	3.700	0,075	0,150	40.000	3.700	0,075	0,1005
0,75	8	30.000	2.650	0,150	0,300	24.000	2.300	0,075	0,150	24.000	2.100	0,075	0,150	24.000	2.100	0,075	0,1005
1	6	38.000	4.000	0,200	0,400	36.000	3.000	0,100	0,200	36.000	2.800	0,100	0,200	34.000	2.600	0,100	0,200
1	8	27.000	3.360	0,200	0,400	25.000	2.600	0,100	0,200	25.000	2.400	0,100	0,200	23.000	2.200	0,100	0,200
1	10	22.000	3.050	0,200	0,400	20.000	2.400	0,100	0,200	20.000	2.200	0,100	0,200	19.000	2.000	0,100	0,200
1	12	16.000	2.580	0,200	0,400	16.000	2.000	0,100	0,200	16.000	1.900	0,100	0,200	15.000	1.700	0,100	0,200
1	14	15.000	2.400	0,200	0,300	15.000	1.800	0,100	0,200	15.000	1.700	0,100	0,200	14.000	1.500	0,100	0,200
1	16	14.000	2.200	0,200	0,200	14.000	1.700	0,100	0,100	14.000	1.600	0,100	0,100	13.000	1.400	0,100	0,100
1	20	12.000	1.200	0,100	0,200	12.000	1.200	0,050	0,100	11.000	1.100	0,050	0,100	10.000	1.000	0	0,100
1	25	12.000	1.200	0,100	0,200	12.000	1.200	0,050	0,100	11.000	1.100	0,050	0,100	10.000	1.000	0	0,100
1,5	8	32.000	4.600	0,300	0,600	30.000	4.500	0,150	0,300	30.000	4.200	0,150	0,300	25.000	3.500	0,150	0,300
1,5	10	28.000	4.000	0,300	0,600	25.000	3.800	0,150	0,300	25.000	3.600	0,150	0,300	20.000	2.800	0,150	0,300
1,5	16	20.000	2.600	0,250	0,400	16.000	2.000	0,100	0,200	16.000	1.900	0,100	0,200	13.000	1.500	0,100	0,200
1,5	20	16.000	2.200	0,250	0,400	14.000	1.800	0,100	0,200	14.000	1.700	0,100	0,200	11.000	1.300	0,100	0,200
2	10	25.000	4.500	0,400	1,000	25.000	4.500	0,200	0,500	25.000	4.200	0,200	0,500	20.000	3.300	0,200	0,500
2	16	20.000	3.460	0,400	0,600	18.000	3.200	0,200	0,500	18.000	3.000	0,200	0,500	14.000	2.300	0,200	0,500
2	20	18.000	3.000	0,400	0,500	16.000	2.800	0,200	0,400	16.000	2.600	0,200	0,400	12.000	1.900	0,200	0,400
2	25	18.000	3.000	0,250	0,600	16.000	2.800	0,100	0,300	16.000	2.600	0,100	0,300	12.000	1.900	0,100	0,300
2	30	16.000	2.850	0,250	0,400	14.000	2.400	0,100	0,200	14.000	2.200	0,100	0,200	11.000	1.700	0,100	0,200
3	10	22.000	5.900	0,750	1,250	20.000	5.400	0,300	0,500	20.000	5.000	0,300	0,500	15.000	3.750	0,300	0,500
3	12	22.000	5.900	0,750	1,250	20.000	5.400	0,300	0,500	20.000	5.000	0,300	0,500	15.000	3.750	0,300	0,500
3	20	18.000	4.400	0,750	1,250	16.000	4.200	0,300	0,500	16.000	3.900	0,300	0,500	12.000	2.900	0,300	0,500
3	30	10.000	3.200	0,600	1,25	10.000	2.600	0,3	0,5	10.000	2.400	0,3	0,5	8.000	1.900	0,3	0,5



# CUTTING CONDITIONS

Milling | Endmills | Cutting conditions

## EPL-CPR

Regular milling



Hardened steel, pre-Hardened steel

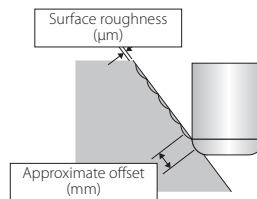
Ø	φ°	l1	Max. cutting depth							< 45 HRC ap=120% ae=120%		45 - 55 HRC ap=100% ae=120%		55 - 65 HRC ap=60% ae=80%		
			R0,1		R0,2		R0,3		ap		S (min <sup>-1</sup> )	F (mm/min)	S (min <sup>-1</sup> )	F (mm/min)	S (min <sup>-1</sup> )	F (mm/min)
			R0,1	R0,2	R0,3	R0,5	R1	R2	ae							
1	0°	4	0,020	0,04	0,050	-	-	-	0,300	23.000	1.300	20.000	1.050	17.000	755	
1	0°	6	0,010	0,02	0,025	-	-	-	0,210	20.500	1.050	18.000	835	15.500	605	
1	0°	8	0,006	0,012	0,015	-	-	-	0,180	18.000	780	15.500	650	13.500	470	
1	0°	10	-	0,008	0,010	-	-	-	0,090	16.500	650	14.500	530	12.500	380	
2	0°	6	-	0,040	-	0,075	-	-	0,600	15.000	1680	15.000	1500	11.500	1.000	
2	0°	8	-	0,040	-	0,075	-	-	0,600	13.000	1.450	13.000	1.300	11.500	1.000	
2	0°	10	-	0,032	-	0,060	-	-	0,510	12.000	1.300	12.000	1.150	11.000	905	
2	0°	12	-	0,020	-	0,037	-	-	0,420	11.500	1.150	11.500	1.050	10.000	810	
2	0°	16	-	0,012	-	0,022	-	-	0,360	10.000	900	10.000	800	8.900	630	
2	0,9°	20	-	-	-	0,052	-	-	0,540	13.000	1.300	13.000	1.150	11.500	910	
2	0,9°	30	-	-	-	0,030	-	-	0,240	11.500	1.050	11.500	920	10.000	720	
3	0°	6	-	0,044	-	0,083	-	-	0,990	11.700	2000	10.500	1530	7.650	825	
3	0°	8	-	0,040	-	0,075	-	-	0,900	9.550	1.500	8.600	1.150	7.650	825	
3	0°	10	-	0,040	-	0,075	-	-	0,900	9.550	1.500	8.600	1.150	7.650	825	
3	0°	12	-	0,040	-	0,075	-	-	0,900	9.550	1.500	8.600	1.150	7.650	825	
3	0°	16	-	0,028	-	0,052	-	-	0,720	8.500	1.200	7.650	910	6.800	660	
3	0,9°	20	-	-	-	0,070	0,09	-	0,900	9.950	1.500	8.950	1.150	7.950	830	
3	0,9°	30	-	-	-	0,050	0,07	-	0,810	9.550	1.350	8.600	1.000	7.650	745	
3	0,9°	40	-	-	-	0,040	0,05	-	0,522	8.900	1.150	8.000	890	7.150	650	
3	1,4°	20	-	-	-	0,090	0,13	-	0,900	9.950	1.690	8.950	1.350	7.950	950	
3	1,4°	30	-	-	-	0,070	0,13	-	0,810	9.550	1.550	8.600	1.200	7.650	850	
3	1,4°	40	-	-	-	-	0,13	-	0,522	8.900	1.350	8.000	1.040	7.150	700	
4	0°	10	-	-	-	-	0,13	-	1,320	8.750	2.770	7.900	2080	5.750	1.250	
4	0°	12	-	-	-	0,075	0,12	-	1,200	8.350	2.400	7.500	1800	5.400	1.080	
4	0°	16	-	-	-	0,075	0,12	-	1,200	7.150	2.050	6.450	1.550	5.000	965	
4	0°	20	-	-	-	0,060	0,2	-	1,020	6.750	1.950	6.100	1.450	4.750	910	
4	0,9°	30	-	-	-	0,050	0,09	-	1,120	7.550	1.500	7.150	1.300	6.400	950	
4	0,9°	40	-	-	-	0,040	0,09	-	0,900	7.200	1.350	6.750	1.150	5.950	850	
4	0,9°	50	-	-	-	0,030	0,07	-	0,810	7.150	1.300	6.600	1.050	5.800	750	
4	0,9°	60	-	-	-	-	0,05	-	0,522	6.800	1.150	6.400	950	5.600	700	
4	1,4°	30	-	-	-	0,070	0,13	-	1,120	7.550	1.500	7.150	1.300	6.400	950	
4	1,4°	40	-	-	-	0,060	0,13	-	0,900	7.200	1.400	6.750	1.150	5.950	850	
6	0°	12	-	-	-	0,083	0,13	-	1,980	6.130	2.900	5.550	2200	3.850	900	
6	0°	16	-	-	-	0,075	0,12	-	1,800	5.000	2.170	4.540	1630	3.600	800	
6	0°	20	-	-	-	0,075	0,12	-	1,800	5.000	2.170	4.540	1630	3.350	700	
6	0°	25	-	-	-	0,075	0,12	-	1,800	5.000	2.170	4.540	1630	3.180	650	
6	0,9°	50	-	-	-	0,030	0,13	-	1,680	5.300	1.100	5.050	950	4.250	700	
6	0,9°	60	-	-	-	0,030	0,09	-	1,200	5.150	1.030	4.900	900	3.950	600	
6	0,9°	70	-	-	-	0,020	0,07	-	1,200	4.950	950	4.750	800	3.800	550	
6	0,9°	80	-	-	-	-	0,07	-	1,020	4.750	850	4.500	720	3.750	500	
8	0,9°	60	-	-	-	0,070	0,13	-	2,160	4.350	950	4.000	800	3.800	650	
8	0,9°	80	-	-	-	0,050	0,09	0,2	1,920	4.150	830	3.800	700	3.550	550	

## Offset



roughness (µm)

Corner Radius R (mm)	0,10	0,25	0,75	1,00	1,25	1,50	1,75	2,00	2,50	3,00	3,25	4,00	5,00
R 0,1	0,009	0,014	0,024	0,028	0,032	0,035	0,037	0,040	0,045	0,049	-	-	-
R 0,2	0,012	0,020	0,035	0,040	0,045	0,049	0,053	0,057	0,063	0,070	0,075	0,080	0,900
R 0,3	0,015	0,025	0,042	0,049	0,055	0,060	0,065	0,070	0,077	0,085	0,092	0,098	0,110
R 0,5	0,020	0,032	0,055	0,065	0,070	0,078	0,084	0,090	0,100	0,110	0,118	0,125	0,141
R 1	0,028	0,045	0,078	0,090	0,100	0,110	0,111	0,125	0,142	0,155	0,168	0,180	0,200



# CUTTING CONDITIONS

Milling | Endmills | Cutting conditions

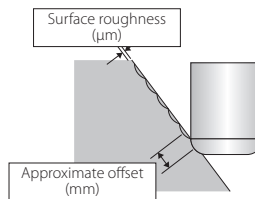
## EPL-CPR

Side milling (Contour line finish)

Hardened steel, pre-Hardened steel																
D	φ°	l1	Max. cutting depth								< 45 HRC ap=120% ae=120%		45 - 55 HRC ap=100% ae=120%		55 - 65 HRC ap=60% ae=80%	
			R0,1	R0,2	R0,3	ap R0,5	R1	R2	ae	S (min <sup>-1</sup> )	F (mm/min)	S (min <sup>-1</sup> )	F (mm/min)	S (min <sup>-1</sup> )	F (mm/min)	
1	0°	4	0,015	0,020	0,03	-	-	-	0,030	27.000	1.500	24.500	1.250	22.500	995	
1	0°	6	0,015	0,020	0,03	-	-	-	0,027	24.000	1.200	21.500	1.000	20.000	800	
1	0°	8	0,009	0,012	0,018	-	-	-	0,021	21.000	950	19.000	790	17.500	620	
1	0°	10	-	0,008	0,012	-	-	-	0,015	19.500	770	17.500	640	16.500	505	
2	0°	6	-	0,020	-	0,05	-	-	0,060	16.500	1850	16.000	1.600	15.000	1.350	
2	0°	8	-	0,020	-	0,05	-	-	0,060	16.500	1.850	16.000	1.600	15.000	1.350	
2	0°	10	-	0,020	-	0,05	-	-	0,060	15.500	1.650	15.500	1.450	14.500	1.200	
2	0°	12	-	0,020	-	0,05	-	-	0,054	14.500	1.500	14.500	1.300	13.500	1.050	
2	0°	16	-	0,012	-	0,03	-	-	0,042	13.000	1.150	12.500	1.000	12.000	830	
2	0,9°	20	0,050	-	-	-	-	-	0,060	16.500	1.650	16.000	1.450	15.000	1.200	
2	0,9°	30	0,040	-	-	-	-	-	0,048	14.500	1.300	14.500	1.150	13.500	950	
3	0°	6	-	0,020	-	0,05	-	-	0,080	12.600	2.100	11.400	1.500	10.000	1.100	
3	0°	8	-	0,020	-	0,05	-	-	0,080	12.000	2.000	11.000	1.400	10.000	1.100	
3	0°	10	-	0,020	-	0,05	-	-	0,080	12.000	2.000	11.000	1.400	10.000	1.100	
3	0°	12	-	0,020	-	0,05	-	-	0,080	12.000	2.000	11.000	1.400	10.000	1.100	
3	0°	16	-	0,020	-	0,05	-	-	0,080	10.500	1.600	9.600	1.150	9.000	875	
3	0,9°	20	0,050	0,090	-	-	-	-	0,080	12.500	2.000	11.500	1.450	10.500	1.100	
3	0,9°	30	0,050	0,070	-	-	-	-	0,080	12.000	1.800	11.000	1.300	10.000	985	
3	0,9°	40	0,045	0,070	-	-	-	-	0,064	11.000	1.550	10.000	1.100	9.450	860	
3	1,4°	20	0,090	0,130	-	-	-	-	0,080	12.500	2.250	11.500	1.750	10.500	1.250	
3	1,4°	30	0,070	0,130	-	-	-	-	0,080	12.000	2.050	11.000	1.550	10.000	1.100	
3	1,4°	40	-	0,130	-	-	-	-	0,064	11.000	1.750	10.000	1.300	9.450	950	
4	0°	10	-	-	-	-	0,08	-	0,080	8.300	2.700	7.550	2.200	7.600	1.650	
4	0°	12	-	-	-	0,08	0,08	-	0,080	7.900	2.500	7.150	2.050	7.200	1.550	
4	0°	16	-	-	-	-	0,08	-	0,080	7.900	2.500	7.150	2.050	6.450	1.450	
4	0°	20	-	-	-	0,05	0,08	-	0,080	7.450	2.400	6.750	1.950	6.100	1.350	
4	0,9°	30	-	-	-	0,050	0,090	-	0,106	9.950	1.900	9.150	1.450	8.350	1.100	
4	0,9°	40	-	-	-	0,040	0,090	-	0,106	9.600	1.750	8.800	1.350	8.050	1.000	
4	0,9°	50	-	-	-	0,030	0,070	-	0,085	9.500	1.600	8.500	1.200	7.750	850	
4	0,9°	60	-	-	-	-	0,050	-	0,085	9.150	1.450	8.350	1.100	7.550	750	
4	1,4°	30	-	-	-	0,070	0,130	-	0,106	9.950	2.100	9.150	1.650	8.350	1.100	
4	1,4°	40	-	-	-	0,060	0,130	-	0,106	9.600	1.950	8.800	1.500	8.050	950	
6	0°	12	-	-	-	0,05	0,08	-	0,100	5.500	2.650	5.050	2.150	5.050	1.800	
6	0°	16	-	-	-	0,05	0,08	-	0,100	5.250	2.500	4.750	2.050	4.750	1.750	
6	0°	20	-	-	-	0,05	0,08	-	0,100	5.250	2.500	4.750	2.050	4.500	1.750	
6	0°	25	-	-	-	0,05	0,08	-	0,100	4.950	2.350	4.500	1.950	4.250	1.600	
6	0,9°	50	-	-	-	0,030	0,130	-	0,130	7.450	1.700	6.900	1.400	6.350	950	
6	0,9°	60	-	-	-	0,030	0,090	-	0,130	7.200	1.600	6.700	1.300	6.150	850	
6	0,9°	70	-	-	-	0,020	0,070	-	0,130	7.050	1.500	6.500	1.200	5.900	750	
6	0,9°	80	-	-	-	-	0,070	-	0,100	6.900	1.400	6.350	1.100	5.850	700	
8	0,9°	60	-	-	-	0,070	0,130	-	0,192	6.350	1.550	5.950	1.250	5.550	900	
8	0,9°	80	-	-	-	0,050	0,090	0,2	0,160	5.950	1.300	5.550	1.050	5.150		

## Zeilensprung

Target surface roughness (µm)														
Eckenradius R (mm)	0,10	0,25	0,75	1,00	1,25	1,50	1,75	2,00	2,50	3,00	3,25	4,00	5,00	
R 0,1	0,009	0,014	0,024	0,028	0,032	0,035	0,037	0,040	0,045	0,049	-	-	-	
R 0,2	0,012	0,020	0,035	0,040	0,045	0,049	0,053	0,057	0,063	0,070	0,075	0,080	0,900	
R 0,3	0,015	0,025	0,042	0,049	0,055	0,060	0,065	0,070	0,077	0,085	0,092	0,098	0,110	
R 0,5	0,020	0,032	0,055	0,065	0,070	0,078	0,084	0,090	0,100	0,110	0,118	0,125	0,141	
R 1	0,028	0,045	0,078	0,090	0,100	0,110	0,111	0,125	0,142	0,155	0,168	0,180	0,200	



Milling | Endmills

Cutting conditions

**OUT NOW!**





shaping your dreams

#### **OSG EUROPE LOGISTICS**

Avenue Lavoisier 1  
B-1300 Z.I. Wavre - Nord - Belgium  
Tel: +32 10 23 05 07  
Fax: +32 10 23 05 51  
info@osgeurope.com

#### **OSG BELUX**

Avenue Lavoisier 1  
B-1300 Z.I. Wavre - Nord - Belgium  
Tel: +32 10 23 05 11  
Fax: +32 10 23 05 31  
info@osg-belgium.com

#### **OSG FRANCE**

Parc Icade, Paris Nord 2  
Immeuble "Le Rimbaud"  
22 Avenue des Nations  
CS66191 - 93420 Villepinte - France  
Tel: +33 1 49 90 10 10  
Fax: +33 1 49 90 10 15  
sales@osg-france.com

#### **OSG NETHERLANDS**

Bedrijfsweg 5 - 3481 MG Harmelen  
Tel: +31 348 44 2764  
Fax: +31 348 44 2144  
info@osg-nl.com

#### **OSG UK**

Shelton house, 5 Bentalls  
Pipps Hill Ind Est, Basildon Essex SS14 3BY  
Tel: +44 845 305 1066  
Fax: +44 845 305 1067  
sales@osg-uk.com

#### **SLOVAKIA**

Branch office of OSG Europe Logistics s.a.  
Tel (SK) +421 2 4329 1295  
Tel (BE) +32 10 23 05 07  
Fax (BE) +32 10 23 05 51  
sales-osgsvk@osgeurope.com

#### **OSG POLAND Sp. z.o.o.**

Spółdzielcza 57  
05-07 Halinów - Poland  
Tel: +22 760 82 71  
Fax: +22 760 82 71  
osg@osg-poland.com

#### **OSG GERMANY**

Karl-Ehmann-Str. 25  
D - 73037 Göppingen - Germany  
Tel: +49 7161 6064 - 0  
Fax: +49 7161 6064 - 444  
info@osg-germany.de

#### **OSG SCANDINAVIA**

(For Scandinavian countries)  
Langebjergvaenget 16  
4000 Roskilde - Denmark  
Tel: +45 46 75 65 55  
Fax: +45 46 75 67 00  
osg@osg-scandinavia.com

#### **SWEDEN**

Branch office of OSG SCANDINAVIA  
Abrahams Gränd 8  
295 35 Bromölla - Sweden  
Tel: +46 40 41 22 55  
Fax: +46 40 41 32 55  
osg@osg-scandinavia.com

#### **OSG IBERICA**

Bekolarra 4  
E - 01010 Vitoria-Gasteiz - Spain  
Tel: +34 945 242 400  
Fax: +34 945 228 883  
osg.iberica@osg-ib.com

#### **RUSSIA**

Butlerova street, 17B, office 5069  
117342 Moscow - Russia  
Tel: +7 (495) 150 41 54  
info@osg-russia.com

#### **OSG TURKEY**

Rami Kişla Cad.No:56 Eyüp  
Istanbul 34056 - Turkey  
Tel:+90 212 565 24 00  
Fax: +90 212 565 44 00  
info@osg-turkey.com

#### **ROMSAN INTERNATIONAL CO. SRL**

Reprezentant Exclusiv OSG  
23-25, Nerva Traian Street  
031044 Bucuresti - România  
Tel: +40 021 322 07 47  
Fax: +40 021 321 56 00  
romsan.int@romsan.ro

#### **AUSTRIA**

Branch office of OSG GERMANY  
Messestraße 11  
A-6850 Dornbirn  
Tel: +49 7161 6064-0  
Fax: +49 7161 6064-444  
info@osg-germany.de

#### **OSG ITALIA**

Via Cirenaiica n. 52 int. 61/63  
I - 10142 Torino - Italy  
Tel: +39 0117705211  
Fax: +39 0117071402  
info@osg-italia.it

#### **WEXO PRÄZISIONSWERKZEUGE GmbH**

Siemensstraße 13  
D-61352 Bad Homburg  
Tel: (06172) 10 62 06  
Fax: (06172) 10 62 13  
verkauf@wexo.com

#### **OSG EUROPE LOGISTICS S.A.**

04/2018 - All rights reserved. © OSG Europe 2018.

The contents of this catalogue are provided to you for viewing only. They are not intended for reproduction either in part or in whole in this or other medium. They cannot be copied, used to create derivation work or used for any reason, by means without the express, written permission of the copyright owner. If prices are stated, they are netto unit-prices and any eventual tax(es) have to be added. The company is not responsible for any printing error in technical, price and/or any other data.

Tool specifications subject to change without notice.

[www.osgeurope.com](http://www.osgeurope.com)

